

dne **22. 3. 2022** od **8:00** do **15:00** hodin

Plánovaná odstávka zahrnuje tyto lokality:**Čerňovice** (okres Plzeň-sever)

č. ev. 16, 175-187, 203, 204, 206-211, 213, 217-225, 252, 260-267, 271, 272, 279, 294, 295, 315, 318, 319, 320, 324, 329, 346, 347, 350, 351, 354, 356, 361, 366

kat. území **Čerňovice** (kód **620581**): parcelní č. 1238/3

Erpužice (okres Tachov)

část obce **Blahousty**

č. p. 3, 6, 8, 9, 14, 16, 17, 18, 19

č. ev. 1, 4, 5, 7, 12-20, 22-29, 31, 32, 33, 34, 39, 41-47, 49-58, 60, 62, 63, 64, 67-71, 73, 74, 75, 76, 79, 80, 81, 82, 84, 85, 88-94, 97, 100, 101, 102, 103, 107, 110, 111, 113, 114, 115, 117-121, 123, 124, 129, 132, 134, 137, 138, 139, 144, 145, 148

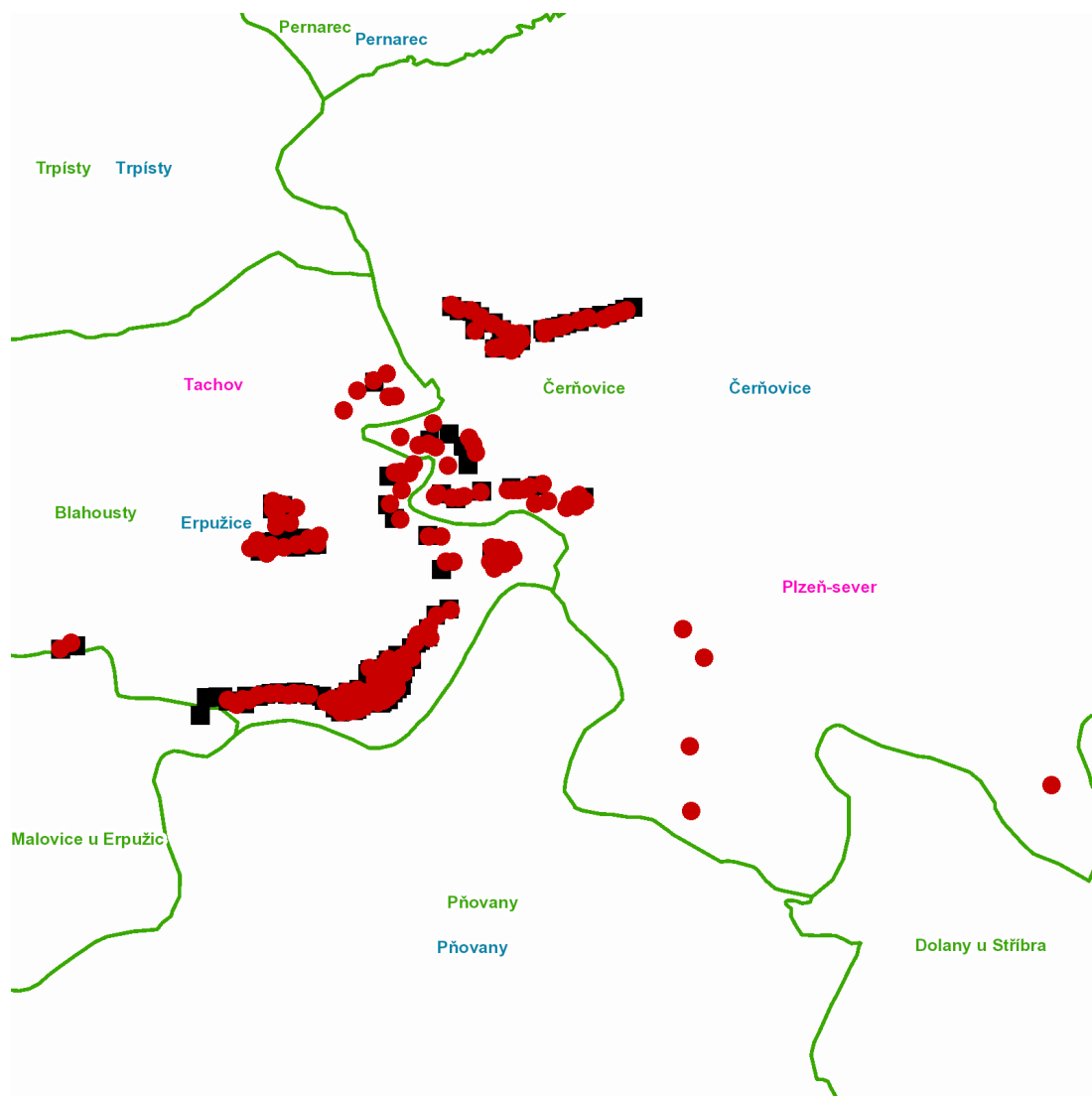
kat. území **Blahousty** (kód **634395**): parcelní č. 50/1, 731/1

UPOZORNĚNÍ

Dotčené zařízení distribuční soustavy je nutné i v době odstávky považovat za zařízení pod napětím, a proto vás žádáme o dodržení všech zásad bezpečnosti a provedení opatření potřebných k zamezení případných škod na zdraví a majetku. | Provozovatelé výroben elektřiny jsou povinni zajistit přerušeni dodávky elektřiny z výroby do vypnutého úseku distribuční soustavy.

NEJDE VÁM ELEKTŘINA...

TIP: Registrujte se zdarma na www.cezdistribuce.cz/sluzba a informace o odstávkách elektřiny budete dostávat e-mailem nebo SMS. U poruch zasíláme SMS s předpokládanou dobou obnovení dodávek. | Aktuální stav dodávek elektřiny na konkrétní adrese zjistíte snadno, rychle a bez registrace na portále **Bez Šťávy** (www.bezstavy.cz).

dne 22. 3. 2022 od 8:00 do 15:00 hodin**Orientační mapový podklad odstávkou dotčených lokalit****VYSVĚTLIVKY**

- – adresy dotčené odstávkou elektřiny
- – místa připojení k elektrické síti dotčená odstávkou

INFORMACE ZASLÁNA

IDDS: es2b8jt (Obec Čerňovice)

IDDS: g8hbrd9 (Obec Erpužice)